



setec organisation

www.orga.setec.fr

Responsabilité Sociétale de l'Entreprise

2025

setec organisation

Nous sommes un collectif **indépendant et engagé**, nous accompagnons nos clients dans l'émergence et la concrétisation de projets socialement utiles et écologiquement responsables pour les territoires et leurs habitants.

À l'échelle du bâtiment, de la ville, des infrastructures ou des mobilités, nous ambitionnons de **préserver un cadre de vie** adapté aux défis d'aujourd'hui et de demain.



fondée
en **1970**,



un effectif
de **200** talents,



34,8 M€
de chiffre
d'affaires,



**société
à mission**
depuis 2025.

Notre souhait : faire de setec organisation **une entreprise à mission moderne**, responsable, en phase avec les enjeux sociétaux de son temps et qui, dans son action quotidienne, imagine et accompagne les transitions de ses clients vers un cadre de vie adapté aux défis d'aujourd'hui et de demain.

Laurent Guérin, Directeur Général de **setec organisation**



1

faire partie d'un groupe engagé, intègre et responsable

Respect de l'environnement,
éthique, formation,
éco-construction, mobilité et
transports, croissance urbaine,
énergies : ces grands défis
contemporains sont au cœur des
préoccupations du groupe setec.

ingénieurs & citoyens

une démarche du groupe setec ...

Être Ingénieurs & Citoyens, c'est être pleinement conscients du rôle que l'ingénierie doit incarner dans la lutte contre le changement climatique ainsi que la transition écologique et sociétale.

C'est affirmer notre sensibilité citoyenne à ces enjeux et choisir d'être acteurs de la mutation de notre écosystème.

En tant qu'ingénieurs, c'est apporter des **solutions concrètes** pour faire face à ces enjeux. Enfin, en tant que société d'ingénierie, c'est être porteur de projets vertueux, capables de changer le monde.

De même, nous souhaitons **faire grandir nos collaborateurs** pour qu'ils se saisissent de ces enjeux et deviennent les acteurs engagés de ces grandes transitions.

Nos actions sont inscrites dans une **feuille de route** déployée au sein de toutes les filiales, en France et hors de France, selon leurs propres enjeux et contextes, et atteignent les objectifs de transformation fixés dans notre plan stratégique.



4 manifestes pour le dire ...



**Construction
bas-carbone**



**Mobilités
décarbonées**



**Résilience
des territoires
au changement
climatique**



**Énergie
décarbonée**

tous lisibles sur www.setec.fr



ingénieurs & citoyens

... et des actions-clés.



politique de voyage stricte où le train est systématiquement privilégié,



bureaux à proximité de tous transports en commun,



forfait mobilité durable possible pour tous,



chartes, outils et formations **“éthique et anti-corruption”**,



“campus setec”, formation interne en 4 collèges dédiée à tous les salariés groupe,



politique de réduction des déchets dans chacune des filiales,



bilan carbone® mis à jour tous les 4 ans depuis 2008,



2 000 collaborateurs formés à la **Fresque du Climat**,



promotion du télétravail en France et à l'étranger,



politique achats responsables avec la rédaction et le partage d'un guide,



procédure **go / no-go** Ingénieurs & Citoyens pour les appels d'offres,



signatures des chartes :

- de l'ingénierie pour
- la mixité,
- de l'ingénierie pour le climat,
- de la Métropole du Grand Paris sur l'économie circulaire,
- de “*Engineers declare*”,



association sportive setec pour proposer le sport au bureau à prix attractifs,



sensibilisation au **numérique responsable** et à la **sobriété numérique**.



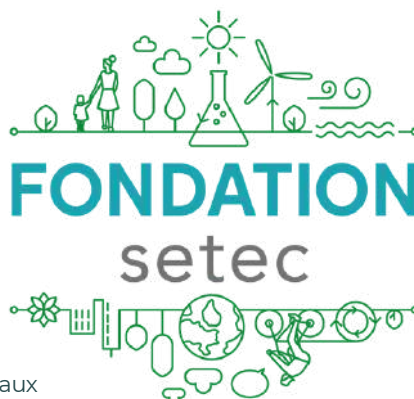
Pour plus d'informations, le rapport RSE du **groupe setec** est consultable ici.



la fondation setec

pour la transition environnementale et sociétale

Créée en juin 2020, la Fondation **setec**, abritée par la Fondation de France, s'engage à accompagner des projets contribuant concrètement à la transition écologique en matière de **lutte contre le dérèglement climatique, de préservation de la biodiversité et de protection des milieux aquatiques**.



Consciente des forts enjeux sociaux et sociétaux associés à la transition écologique, elle fait de la **lutte contre la pauvreté** (précarité, autonomie énergétique, alimentation, désenclavement, accès à l'éducation et aux soins, ...) un corollaire indispensable de son action.

De même, elle accompagne des **actions culturelles d'interrogations sociétales** sur ces thèmes. Insertion, formation, éducation, la Fondation setec est sensible à la vocation sociale des projets.



deux des nombreux projets soutenus



L'association **Rêv'Elles** inspire, motive et accompagne les jeunes femmes des quartiers populaires dans la construction de leur projet personnel et professionnel. Présente en Île-de-France et en région Auvergne-Rhône-Alpes, l'association sensibilise et accompagne plus de 1 000 jeunes filles par an agissant ainsi sur le long terme en faveur de l'émancipation économique et sociale des jeunes femmes des quartiers populaires.

Innovations Bleues est une association faisant la promotion de l'éco-innovation, d'une approche de la mer, des rivières et du littoral plus respectueuse de l'environnement, et d'une gestion durable des espaces maritimes, fluviaux et littoraux. Elle a créé la Plateforme Océan & Climat à l'occasion de la COP 21 qui est à ce jour, devenue indépendante.





2

continuer nos efforts pour une action cohérente en faveur de l'écologie et du bien commun social

Nous croyons fermement que les services que nous offrons sont en phase avec les grandes transitions écologiques et sociales en cours. Notre ambition est de renforcer cette compatibilité dans les années à venir, en évaluant systématiquement l'impact et l'utilité générale de nos projets.

setec organisation, société à mission

un cap structurant, un engagement assumé

En devenant société à mission en 2025, setec organisation franchit **une nouvelle étape dans sa démarche RSE**. Prévu par la loi PACTE de 2019, ce statut – sans changer notre structure juridique – nous engage à **inscrire des objectifs sociaux et environnementaux dans nos statuts**, à en assurer le suivi et à en rendre compte chaque année de manière transparente.

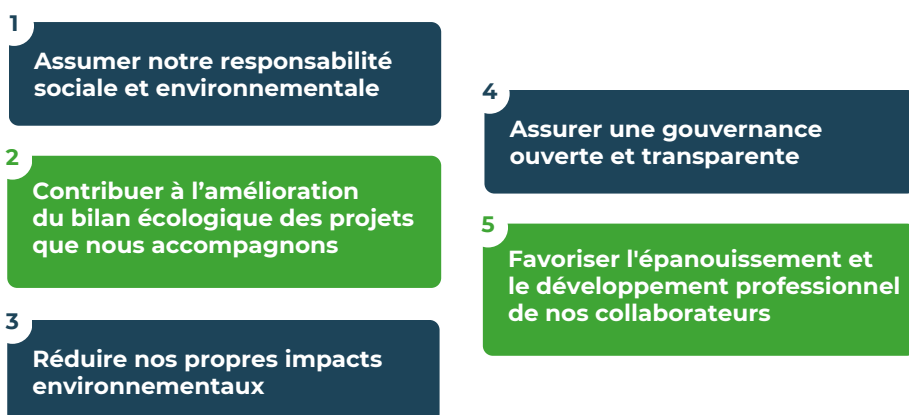
Un **comité de mission** composé de collaborateurs et de membres externes veille à la mise en œuvre de ces engagements. Un **rapport annuel** de notre avancement sera publié chaque année et nous serons **audités par un tiers extérieur** accrédité pour cela.

C'est pour nous une manière claire d'**aligner notre activité avec l'intérêt général** et d'agir avec responsabilité sur le long terme.

les grands principes de la société à mission



les objectifs statutaires



détails des objectifs de la société à mission

| Objectif statutaire | Objectifs opérationnels |
|-------------------------------------------------------------------------------------------|----------------------------------------------------------------------------------------------------------------------------------------------------------------|
| Assumer notre responsabilité sociale et environnementale | Évaluer systématiquement l'utilité sociale et/ou environnementale des projets |
| | Ne pas positionner la société sur des projets/missions dont le bilan serait manifestement défavorable par rapport à nos critères d'analyse |
| | Soutenir financièrement des initiatives d'intérêt général |
| Contribuer à l'amélioration du bilan écologique des projets que nous accompagnons | Assurer la montée en compétences des collaborateurs sur les différentes dimensions d'un aménagement durable |
| | Être force de proposition auprès de nos clients pour améliorer le bilan écologique des projets que nous accompagnons |
| | Développer, maîtriser et déployer des outils permettant de mesurer les gains et/ou optimisations réalisés dans le cadre de la mission grâce à l'éco-conception |
| Réduire nos propres impacts environnementaux | Réduire l'empreinte carbone de nos achats par ETP |
| | Réduire l'empreinte carbone de nos déplacements professionnels par ETP |
| | Contribuer à la sobriété numérique |
| | Réduire l'empreinte carbone de nos déplacements domicile/travail |
| Assurer une gouvernance ouverte et transparente | Concierter la prise de décision |
| | Améliorer la diversité des postes à responsabilité |
| | Partager la richesse produite par la société |
| Favoriser l'épanouissement et le développement professionnel de nos collaborateurs | Construire et pérenniser des parcours de carrière pour nos collaborateurs |
| | Proposer une offre ambitieuse et diversifiée de formation |
| | Favoriser le mécénat de compétences |
| | Promouvoir le bien-être de nos collaborateurs |



nos certifications



setec organisation est certifiée **EcoVadis argent**. Cette certification propose un service d'évaluation et de notation de la performance en matière de RSE.

Les évaluations EcoVadis sont largement reconnues et utilisées par des milliers d'entreprises à travers le monde. Elles couvrent plus de 198 catégories et plus de 160 pays. L'évaluation EcoVadis repose sur un cadre méthodologique solide qui analyse les performances des entreprises selon quatre thèmes principaux : l'environnement, le social, l'éthique et les achats responsables.



setec organisation dispose des certifications **ISO 14001** norme 2015 et **ISO 9001** norme 2015 pour : études, conseils et assistance d'organismes publics et privés dans le pilotage et la gestion de projet, la conduite d'opération, la maîtrise d'ouvrage déléguée, la programmation fonctionnelle, la concertation et l'organisation.

Au service de nos clients et de leurs projets, plusieurs consultants de setec organisation sont auditeurs qualité certifiés.



Trois de nos collaborateurs, Floriane Ortega, Fabienne Perbost et Louis-Henri Weingarten ont décroché des certifications délivrées par **Certivea**, les habilitant à accompagner les maîtres d'ouvrage dans la labellisation de projets durables.

Ces certifications permettent à nos experts d'intervenir sur des projets d'aménagement urbain, d'infrastructures ou de quartiers pour s'assurer qu'ils respectent des **référentiels exigeants en matière de développement durable**, sobriété carbone, qualité de vie et résilience.

setec organisation est également certifiée **PMP, OPQTECC et OPQCM**.



nos métiers adaptés aux enjeux actuels

notre offre transition écologique et énergétique (TEE) inter-activités



Pour lutter contre le changement climatique

- Nous menons ou pilotons des analyses de cycle de vie (ACV) pour comparer des scénarii de projet
- Nous menons ou pilotons des analyses de la valeur environnementale pour optimiser les programmes d'opération
- Nous évaluons et pilotons le budget carbone des projets



Pour faciliter la transition écologique et énergétique

- Nous pilotons des démarches de management et/ou de certifications environnementales
- Nous conseillons les MOA sur l'optimisation et les bénéfices environnementaux de leurs projets
- Nous intervenons sur la rénovation énergétique et sur le potentiel de production d'énergie renouvelable des projets



Pour s'adapter au changement climatique

- Nous intervenons sur l'ensemble de la chaîne de valeur
- Nous diversifions et consolidons nos partenaires extérieurs experts
- Nous développons nos outils d'analyse de vulnérabilité et de pilotage de solution d'adaptation



119

collaborateurs formés aux enjeux climatiques au travers de la **Fresque du Climat®**

10

formations proposées aux collaborateurs pour les **sensibiliser et les perfectionner à la transition écologique et énergétique**



notre convention avec le CEREMA



Le Cerema, établissement public relevant du ministère du Partenariat avec les territoires et de la Décentralisation, du ministère de la Transition écologique, de l'Énergie, du Climat et de la Prévention des risques et du ministère du Logement et de la Rénovation urbaine, accompagne l'État et les collectivités territoriales pour l'élaboration, le déploiement et l'évaluation de politiques publiques d'aménagement et de transport.

setec organisation s'associe au CEREMA pour une coopération technique sur les questions de **résilience des infrastructures**.

notre mécénat avec Femmes en Mouvement



Femmes en Mouvement est une association française visant à constituer un réseau professionnel féminin de la mobilité et du transport de personnes.

setec organisation, au travers d'une de ses collaboratrices, a accompagné l'association dans la cartographie de ses actions courantes et dans la formalisation de sa **feuille de route** 2024-2026. Ce mécénat de compétence a représenté 10 jours d'accompagnement entre janvier et octobre 2024.



l'analyse et la maîtrise de nos impacts

En cohérence avec les **engagements pris par la Direction Générale** auprès de nos clients et pour l'environnement, notre société s'attache à analyser et à maîtriser ses impacts sur l'environnement :

- ses impacts directs sur l'environnement, en économisant les ressources (papier, etc...) et en réduisant les pollutions (déplacements, ...),
- ses impacts indirects, au travers des missions qu'elle réalise pour ses clients.

Nous considérons que dans l'ensemble de nos missions, quel que soit leur niveau d'intervention, et quelle que soit leur nature, nous devons chercher à identifier les bénéfices environnementaux possibles ou envisageables.



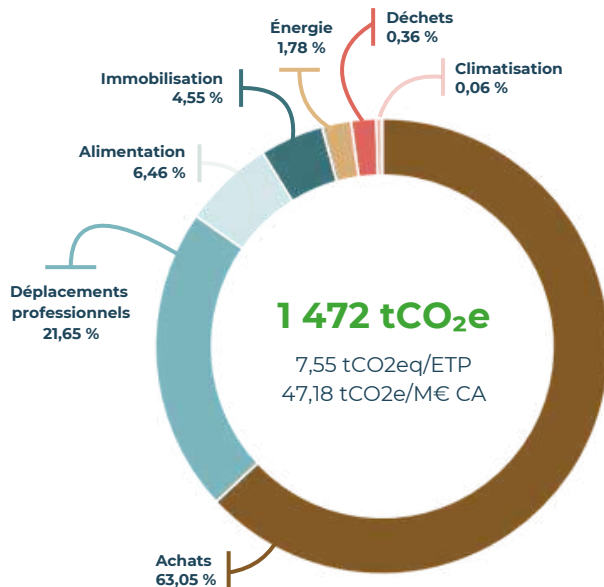
| Nature de la mission | Rôle environnemental possible |
|-----------------------------------------------------------------------------------------------------------------------------------------------|---------------------------------------------------------------------------------------------------------------------------------------------------------------------------------------------------------------------------------------------------------------------------------------------------------------------------------------------------------------------------------------------------------------------------|
| <p>Mission amont :</p> <ul style="list-style-type: none"> • Programmation • Définition de la stratégie opérationnelle | <p>Lors de l'élaboration du programme de l'opération et lors de la réflexion sur la stratégie opérationnelle, setec organisation recherche avec le client les différents choix environnementaux possibles pour le projet, et peut faire des propositions plus favorables à l'environnement. Le niveau d'influence est maximal à ce stade du projet.</p> |
| <ul style="list-style-type: none"> • Assistance à maîtrise d'ouvrage • Conduite d'opération • Mandat | <p>Dans la réalisation opérationnelle (études et travaux) d'un projet dont le programme est déjà défini, setec organisation continue à identifier les actions opérationnelles permettant un bénéfice environnemental : optimisation des consommations de ressources, réduction des déchets, économie circulaire (recyclage, réemploi), Ces actions sont proposées au client dans le respect du programme défini.</p> |
| <ul style="list-style-type: none"> • Missions de gestion de projet | <p>En première approche, ces missions semblent offrir peu de marge de manoeuvre pour les bénéfices environnementaux d'un projet. Notre rôle est alors de nous impliquer prioritairement dans des projets vertueux, où l'aide que nous apporterons à un MOA pour respecter son budget, gérer les délais et les risques, sera favorable à sécuriser la bonne réalisation de ces projets favorables à l'environnement.</p> |



Nous formalisons dans des **fiches « cycles de vie »** les bénéfices environnementaux apportés par nos missions. Ces fiches nous permettent d'identifier à quel stade de la vie du projet nous intervenons et sur quels aspects plus particuliers se déclinent les bénéfices environnementaux apportés par la mission.

la réduction de notre empreinte carbone

notre bilan carbone® 2023



| Chiffres de setec organisation | 2018 | 2021 | 2023 | Évolution entre 2021 et 2023 |
|---------------------------------------|------|------|------|------------------------------|
| Nombre d'ETP* | 132 | 148 | 195 | + 32 % |
| Parts acquises (M€) | 18,1 | 22,9 | 31,2 | + 36 % |
| Dont activités à l'international (M€) | 1,3 | 4,4 | 3,7 | -16 % |

notre consommation d'énergie au siège

| Indicateur | Résultats 2022 | Résultats 2023 | Résultats 2024 |
|------------|----------------|----------------|----------------|
| GWh | 0,0935 | 0,0772 | 0,0661 |

nombre d'affaires pour lesquelles nous avons formalisé une fiche Analyse du Cycle de Vie

| 2019 | 2020 | 2021 | 2022 | 2023 | 2024 |
|------|------|------|------|------|------|
| 21 | 30 | 35 | 36 | 52 | 58 |



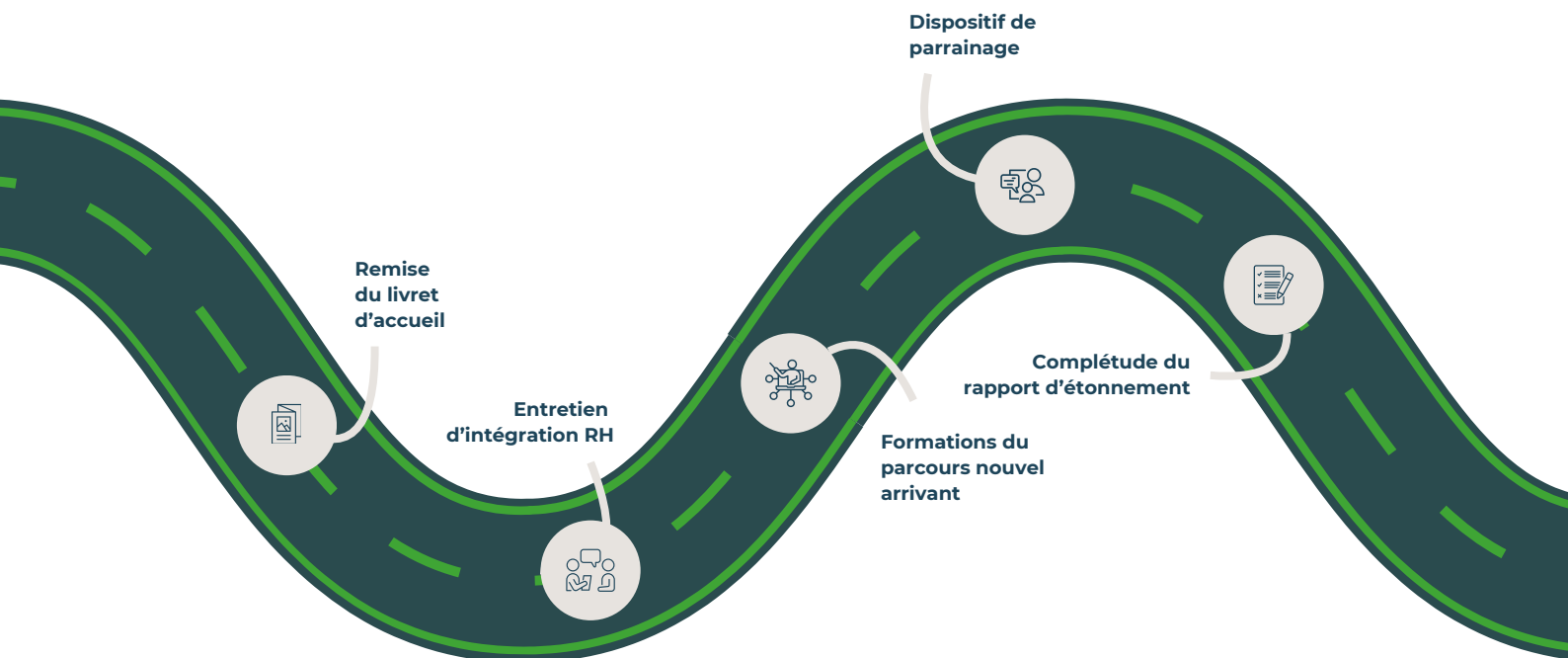
3

Placer la diversité, l'éthique et la qualité de vie au travail au cœur de notre politique

Notre politique RH reflète nos valeurs et s'inscrit pleinement dans la stratégie globale d'entreprise. Elle repose sur des valeurs fortes : diversité, inclusion, éthique, qualité de vie au travail et flexibilité. Nous mettons en œuvre des actions qui favorisent un environnement respectueux où chaque collaborateur peut s'épanouir.

l'accompagnement de nos collaborateurs

dès l'intégration ...



... et tout au long de leur parcours



Bilan des actions de formation 2024

- 340 K€ de dépenses réalisées
- 3 500 heures de formation
- 195 collaborateurs formés



Mobilités internes et mobilités inter-filiales du groupe setec

- Possibilité de changer d'activité au sein de l'entreprise
- Possibilité de changer de lieu de travail
- Possibilité d'intégrer une autre entreprise du groupe setec



Suivi du parcours professionnel du collaborateur

- Entretien de période d'essai
- Entretien de développement professionnel
- Entretien forfait-jour
- Entretien de carrière
- Entretien de reprise d'activité
- Gestion des compétences via l'outil **Empowill**



Baromètre social organisé tous les ans

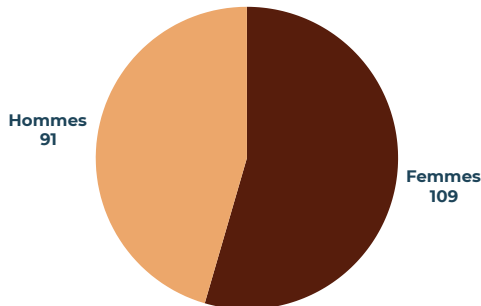
- **86 %** des collaborateurs ont plaisir à venir travailler
- **77 %** des collaborateurs sont satisfaits à très satisfaits de leur activité professionnelle
- **88 %** des collaborateurs sont satisfaits à très satisfaits de l'ambiance générale au travail



une politique sociale au cœur de nos valeurs

garantir l'égalité femmes-hommes

Chiffres 2023



90/100

Index égalité femmes-hommes

- écart de rémunération : **35/40**
- écart de taux d'augmentation : **35/35**
- pourcentage de salariés ayant bénéficié d'une augmentation dans l'année suivant leur retour de congé maternité : **15/15**
- nombre de salariés du sexe sous-représenté parmi les 10 plus hautes rémunérations : **5/10**

permettre le meilleur équilibre pro-perso



Politique de télétravail
à deux jours par semaine



Accès facilité au temps partiel
adapté à leur demande



Partenariat avec des crèches
du réseau Petits Chaperons
Rouges



Journées de mécénat de compétence
selon leurs aspirations

favoriser l'inclusion sociale



**Création d'un groupe de réflexion
sur la diversité et l'inclusion**
culturelle, ethnique, de genre
et bien d'autres !



**Recrutement de personnes
en situation de handicap** et
application des **Clauses d'Insertion
par l'Activité Economique (CIAE)**
dans nos marchés de prestations.



**Participation des collaborateurs à des événements
engagés**, comme la course de la Saint-Valentin pour
les droits des personnes LGBTQIA+ en 2024

notre participation à l'écosystème scolaire

recruter des stagiaires et les former

15

stagiaires
recrutés
en 2023

3

embauchés
suite à leur
stage

4

participation à des salons
et forums étudiants
en 2023



Partenariat avec l'Ecole des Ponts et organisation
d'une journée portes ouvertes avec les étudiants en 2024

enseigner dans les écoles spécialisées

**École du
Renouvellement
Urbain**

Nos équipes animent plusieurs formations au sein de l'**organisme national en charge de former les chefs de projets de quartiers "populaires"** (politique de la ville, NPNRU, ...).

ISBATP

Une collaboratrice partage aux étudiants son expertise du **management de projet** adapté aux chantiers : planification, ordonnancement, délais, coûts et risques.


ENTPE
L'école de l'aménagement durable des territoires

Quelques collaborateurs participent à des **ateliers de préparation au monde du travail** dans lesquels ils présentent leur parcours et leur quotidien en tant que salarié chez setec organisation.



Et bien d'autres interventions auprès d'étudiants, de professionnels en reconversion ou d'entreprises en quête de nouvelles connaissances.





plus d'information sur www.orga.setec.fr



setec
organisation